

‘AQUI SOMOS CRIANÇAS’



colégio
o Cantinho dos
Amigos

MODELO PEDAGÓGICO

‘ O modelo pedagógico do MEM afirma que o desenvolvimento da criança vai para além das atividades individuais de compreensão do mundo. A criança também se desenvolve a partir de contatos sociais comos pares de diferentes idades e adultos que a introduzem na herança cultural da humanidade. Aqui, a criança é considerada como um todo dentro de um contínuo de experiência social emocional. A sua liberdade de expressão, as experiências fora da escola e as suas motivações são o ponto de partida para estudos e projetos. A família e a comunidade são fontes de informação e conhecimento. ’

(Niza, 1989).

O Movimento da Escola Moderna é um modelo sociocêntrico cuja prática democrática da gestão de conteúdos, das atividades, dos materiais, do tempo e do espaço se fazem em cooperação.
O Modelo pedagógico do MEM assenta em **três finalidades formativas:**

1

Iniciação às práticas democráticas

A nossa escola assume-se como uma **comunidade de partilha, cooperação e formação democrática.**

Os alunos inseridos no grupo/turma participam nos processos de organização regulação e avaliação constituído verdadeiras comunidades democráticas formadas por cidadãos.

2

Reinstituição dos valores e das significações sociais

O **processo contínuo de construção de normas de grupo significativas e consensuais** processa-se através da interação social negociada, regulada em que a criança aprende a comunicar efetivamente com o outro.

A criança participa ativamente nos processos de construção dos significados que dão sentido social às aprendizagens.

3

Reconstrução cooperada da cultura (Niza, 2007)

Este modelo permite **orientar as aprendizagens consoante as capacidades e necessidades dos alunos** e ao mesmo tempo **expô-los a um ambiente que estimula a descoberta, a resolução de problemas, o trabalho em equipa e o saber viver em grupo.**

OFERTA EDUCATIVA: BERÇÁRIO

O Berçário é um espaço destinado à permanência das crianças desde os 4 meses até à aquisição da marcha. Está organizado em dois espaços distintos: o dormitório e a sala de atividades. A nossa equipa educativa valoriza um ambiente caloroso e considera que as rotinas são momentos securizantes e importantes para o desenvolvimento global e harmonioso do bebé.






Privilegiamos a relação com as famílias, procurando definir estratégias de cooperação e, ao longo de todo o ano, promovemos atividades onde se sintam envolvidas no processo educativo.

OFERTA EDUCATIVA: CRECHE

A valência de Creche encontra-se organizada em duas salas cada uma com identidade e características próprias. A Sala 1 destina-se a crianças com idades compreendidas entre a aquisição da marcha e os 24 meses e a Sala 2 que se destina a crianças com idades compreendidas entre os 24 e os 36 meses.

A Creche possui ainda um espaço exterior próprio, que oferece às crianças uma maior diversidade de atividades nomeadamente ao nível das experiências sensório-motoras.





A nossa ação pedagógica é orientada pelo modelo educativo do **Movimento da Escola Moderna** e rege-se de acordo com princípios educativos, atendendo ao conhecimento das características e necessidades específicas de cada faixa etária.

Valorizamos a aprendizagem em parceria com a comunidade educativa, procurando promover intercâmbios e partilhas.
A nossa Creche promove um ambiente acolhedor de aprendizagens onde os afetos são fundamentais e a sua demonstração é constante.
Aqui as crianças sentem-se amadas, seguras e felizes.



Área dos Jogos de Mesa

Desta forma, as nossas salas estão organizadas num espaço educativo funcional, que permite às nossas crianças aprendizagens diversificadas. É um espaço onde as crianças podem encontrar um ambiente onde se sente que a escola não se separa da vida mas, pelo contrário, que lida com situações que fazem parte dela.

Acreditamos que só assim a escola não será artificial e sem sentido. Para isso, é importante que o espaço educativo seja flexível e que possa ser modificado de acordo com os interesses, propostas e necessidades que as crianças vão sentido e experimentando entre si.

Dispomos de quatro salas luminosas, amplas e convidativas com capacidade para 25 crianças com idades compreendidas entre os 3 e os 6 anos, cada uma, e uma equipa pedagógica composta por quatro educadoras e quatro auxiliares.

A dinâmica de grupo é organizada numa gestão e avaliação cooperada num constante exercício de cidadania democrática.

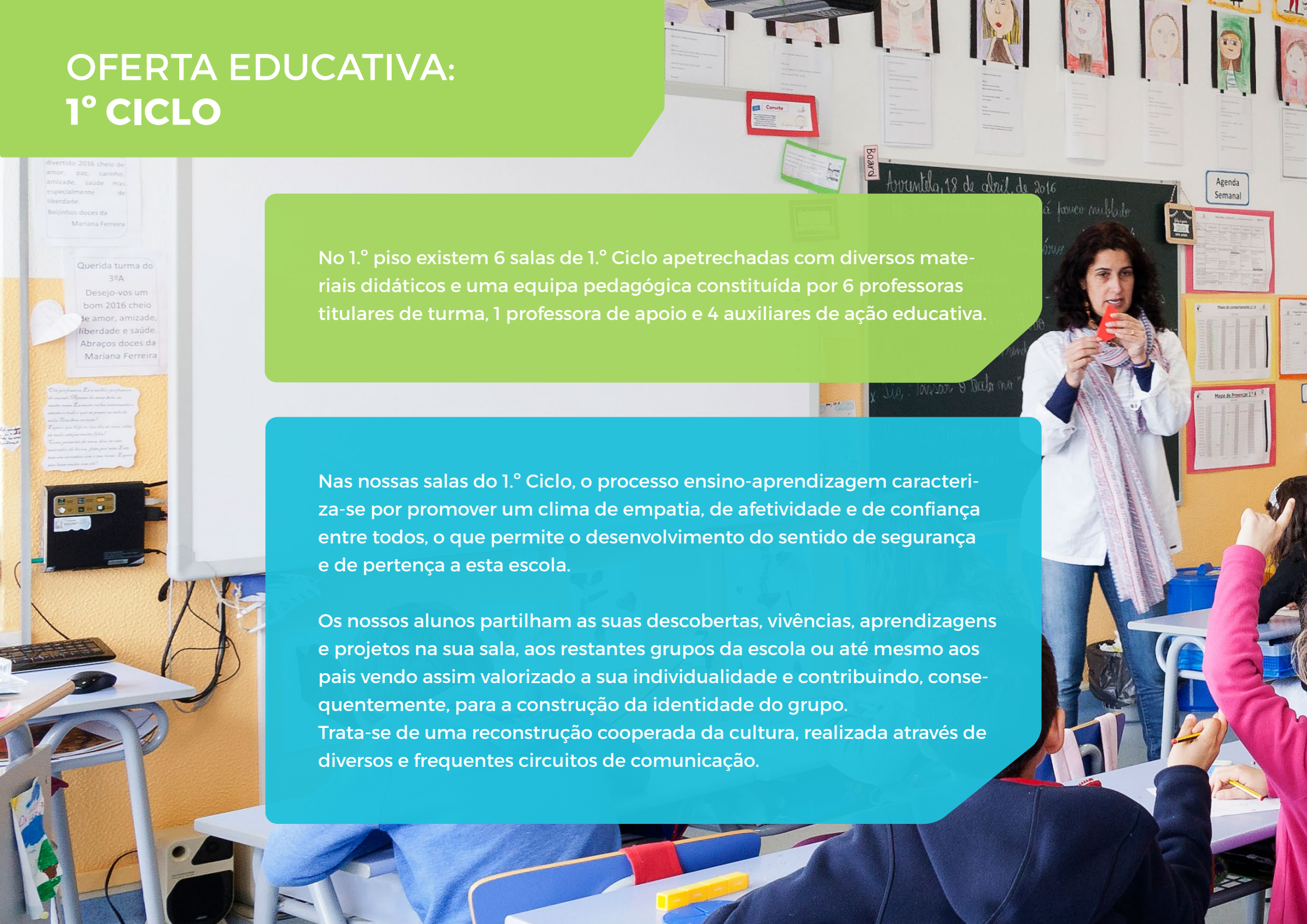


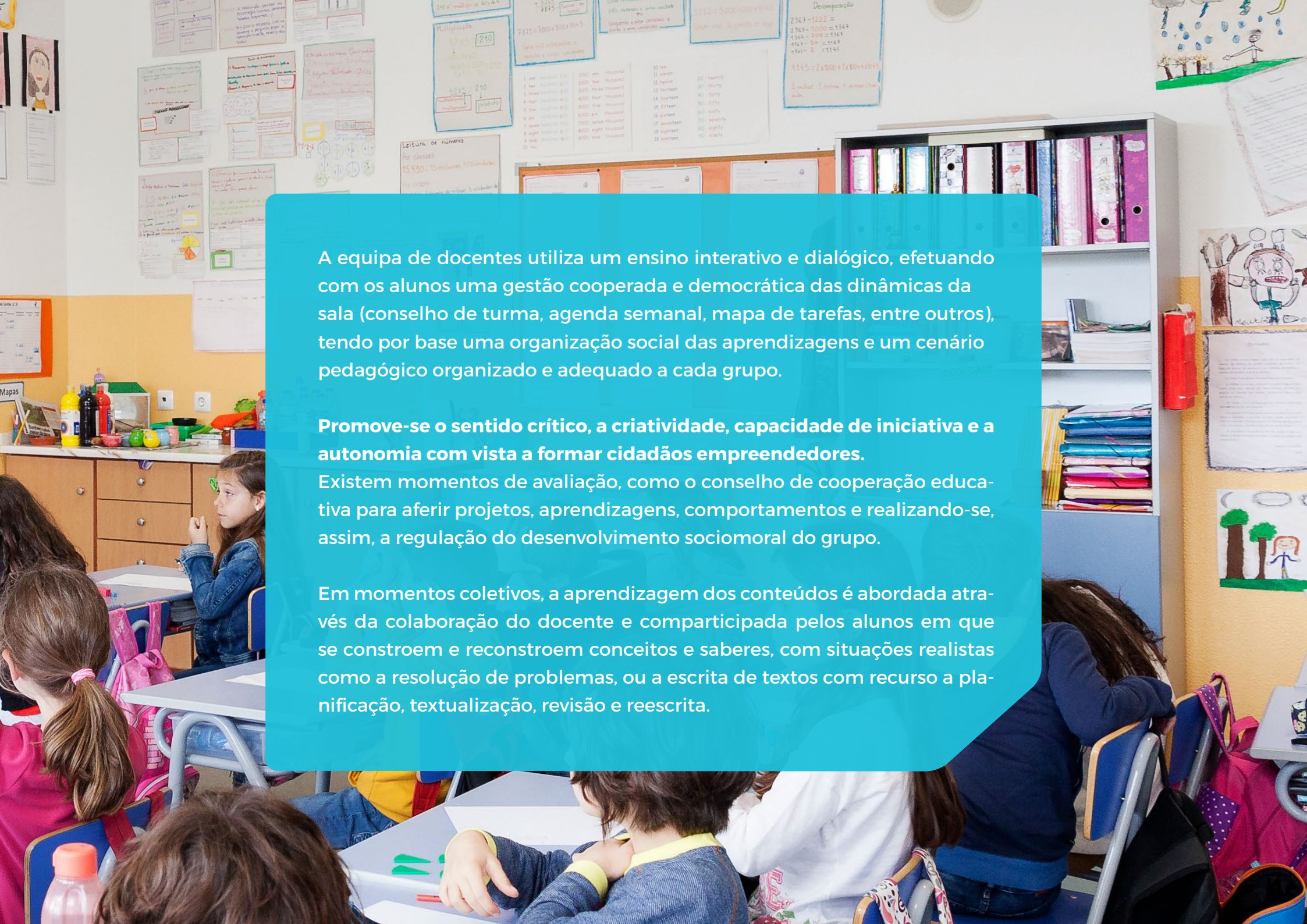
OFERTA EDUCATIVA: 1º CICLO

No 1.º piso existem 6 salas de 1.º Ciclo apetrechadas com diversos materiais didáticos e uma equipa pedagógica constituída por 6 professoras titulares de turma, 1 professora de apoio e 4 auxiliares de ação educativa.

Nas nossas salas do 1.º Ciclo, o processo ensino-aprendizagem caracteriza-se por promover um clima de empatia, de afetividade e de confiança entre todos, o que permite o desenvolvimento do sentido de segurança e de pertença a esta escola.

Os nossos alunos partilham as suas descobertas, vivências, aprendizagens e projetos na sua sala, aos restantes grupos da escola ou até mesmo aos pais vendo assim valorizado a sua individualidade e contribuindo, consequentemente, para a construção da identidade do grupo. Trata-se de uma reconstrução cooperada da cultura, realizada através de diversos e frequentes circuitos de comunicação.



The background image shows a classroom with several young girls sitting at their desks. The walls are covered with various educational posters, including multiplication tables, number charts, and diagrams. A bookshelf filled with colorful folders is visible on the right side. The overall atmosphere is that of an active and organized learning environment.

A equipa de docentes utiliza um ensino interativo e dialógico, efetuando com os alunos uma gestão cooperada e democrática das dinâmicas da sala (conselho de turma, agenda semanal, mapa de tarefas, entre outros), tendo por base uma organização social das aprendizagens e um cenário pedagógico organizado e adequado a cada grupo.

Promove-se o sentido crítico, a criatividade, capacidade de iniciativa e a autonomia com vista a formar cidadãos empreendedores.

Existem momentos de avaliação, como o conselho de cooperação educativa para aferir projetos, aprendizagens, comportamentos e realizando-se, assim, a regulação do desenvolvimento sociomoral do grupo.

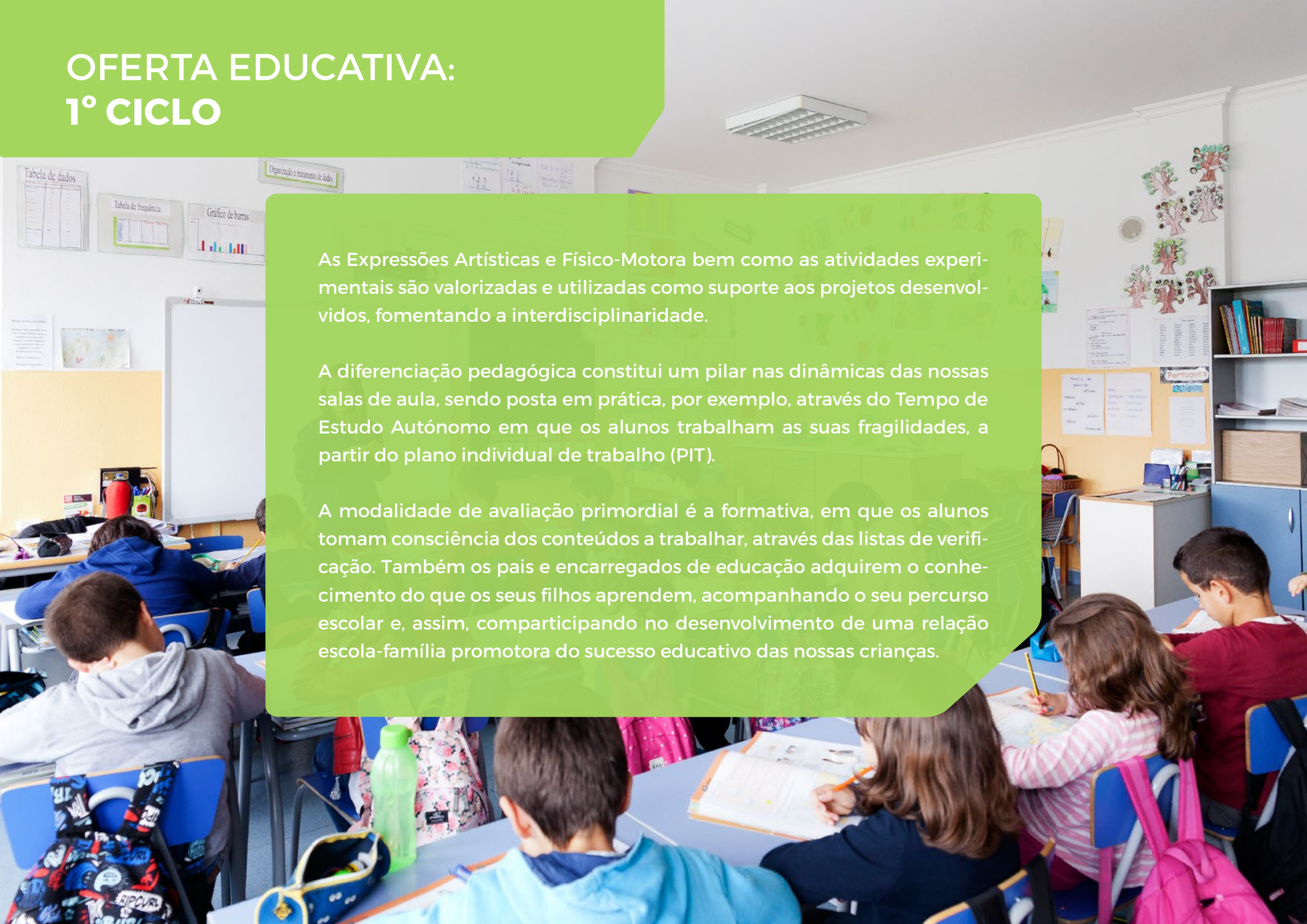
Em momentos coletivos, a aprendizagem dos conteúdos é abordada através da colaboração do docente e comparticipada pelos alunos em que se constroem e reconstróem conceitos e saberes, com situações realistas como a resolução de problemas, ou a escrita de textos com recurso a planificação, textualização, revisão e reescrita.

OFERTA EDUCATIVA: 1º CICLO

As Expressões Artísticas e Físico-Motora bem como as atividades experimentais são valorizadas e utilizadas como suporte aos projetos desenvolvidos, fomentando a interdisciplinaridade.

A diferenciação pedagógica constitui um pilar nas dinâmicas das nossas salas de aula, sendo posta em prática, por exemplo, através do Tempo de Estudo Autônomo em que os alunos trabalham as suas fragilidades, a partir do plano individual de trabalho (PIT).

A modalidade de avaliação primordial é a formativa, em que os alunos tomam consciência dos conteúdos a trabalhar, através das listas de verificação. Também os pais e encarregados de educação adquirem o conhecimento do que os seus filhos aprendem, acompanhando o seu percurso escolar e, assim, participando no desenvolvimento de uma relação escola-família promotora do sucesso educativo das nossas crianças.



OFERTA EDUCATIVA: EXPRESSÃO MOTORA E FÍSICO-MOTORA

Fazendo parte integrante do currículo, oferecemos semanalmente um conjunto de atividades específicas e adequadas ao desenvolvimento de cada faixa etária.

SALA 1 E 2

Uma vez por semana, dinamizado pela educadora responsável de sala, na sala ou no espaço polivalente

PRÉ-ESCOLAR

Uma vez por semana, dinamizado pela educadora responsável de sala, no espaço polivalente ou no campo de jogos

1º CICLO

Uma vez por semana, dinamizado por um professor de educação física, no espaço polivalente ou no campo de jogos

OFERTA EDUCATIVA: EXPRESSÃO MUSICAL

Fazendo parte integrante do currículo, a partir dos 4 meses, oferecemos um conjunto de atividades específicas e adequadas ao desenvolvimento dos cinco eixos fundamentais da prática musical: cantar, escutar, dançar, tocar e criar.

Semanalmente, dinamizado por um professor de música, na sala de aula.

OFERTA EDUCATIVA: INGLÊS

Fazendo parte integrante do currículo, a partir do Pré-escolar, oferecemos o ensino de língua inglesa, dinamizado em parceria com a empresa **Speak About**.

PRÉ-ESCOLAR

Uma vez por semana, na sala

1º CICLO

Duas vezes por semana, na sala

OFERTA DE ESCOLA

Clube do Livro

T.I.C.

Biblioteca Escolar

Clube da Dança

Escola Virtual

Sala de Estudo

Clube do Teatro
(próximo ano letivo)

Gabinete de Psicologia

Sala de Computadores

A hand is shown moving a white chess knight on a chessboard. The background is a blurred image of a chess game in progress. The chessboard is black and white, and the pieces are black and white. The hand is holding the white knight, which is a horse-shaped piece, and is moving it from one square to another. The chessboard is in the foreground, and the hand is in the middle ground. The background is a blurred image of a chess game in progress, with other chess pieces visible on the board. The overall scene is a close-up of a chess move.

ATIVIDADES EXTRA CURRICULARES

Dança criativa

Hip Pop

Viola

Ballet

Karaté

Xadrez

Ginástica
Desportiva/Acrobática

Natação

Canoagem
(próximo ano letivo)

‘AQUI SOMOS CRIANÇAS’



colégio
o Cantinho dos
Amigos